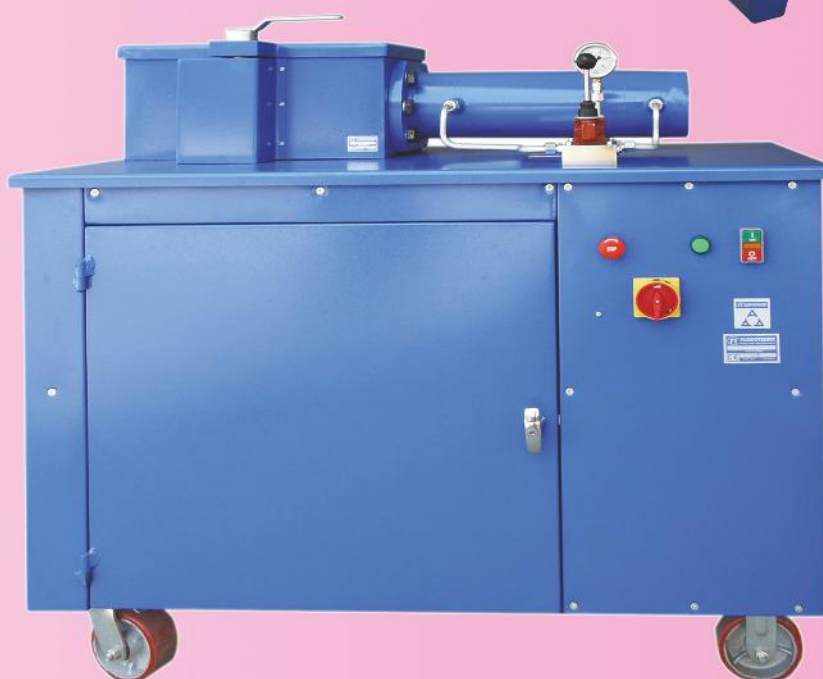
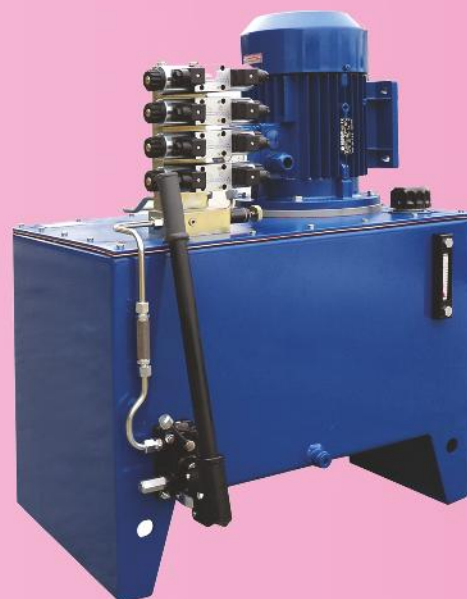




FLUIDOTEHNIK

VRNJAČKA BANJA



HIDRAULIČKI UREĐAJI I SISTEMI KATALOG UREDJAJA



FLUIDOTEHNIC Vrnja ka Banja osnovan je 1993 godine kao preduze e za projektovanje, proizvodnju i inženjering nestandardne opreme iz oblasti hidraulike, pneumatike i tehnike podmazivanja. Dugodišnje iskustvo na razvojnim zadacima i podrška najsavremenije kompjuterske tehnologije garantuju optimalna rešenja a proizvodnja na savremenim univerzalnim i programskim mašinama obezbe uju neophodni kvalitet proizvoda.

Sam proizvodni program je vezao Fluidotehnic za velike sisteme gde su najteži mogu i uslovi rada kao što su rudnici sa površinskom i jamskom eksploatacijom, železare, cementare, livnice, hidroelektrane, brodogradilišta, luke.

PROIZVODNI PROGRAM HIDRAULI KE OPREME

- Dizalice standardne i po zahtevu kupca, nosivoš u od 6 do 250 tona radnog pritiska 500 bara
- Aktuatori (hidraulici agregati sa izvršnim ure ajima) radnog pritiska do 160 bara Na zahtev kupca mogu biti razli itih sila, hodova, vrste i brzina kretanja (oscilatorno ili translatorno)
- Hidraulici ke prese od 8 do 60 tona dimenzija i hodova po zahtevu kupca
- Hidraulici cilindri razli itih dimenzija, radnih pritisaka i hodova
- Hidraulici agregati po zahtevu kupca

Aktuator za oscilatorna kretanja
U.S.STEEL SERBIA-Smederevo



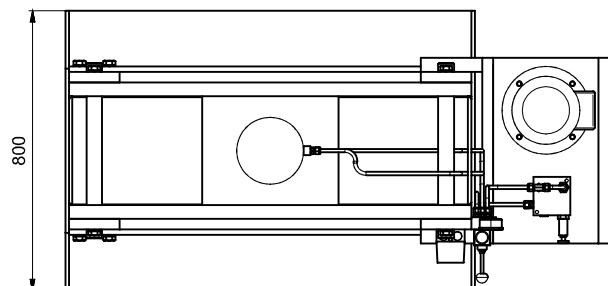
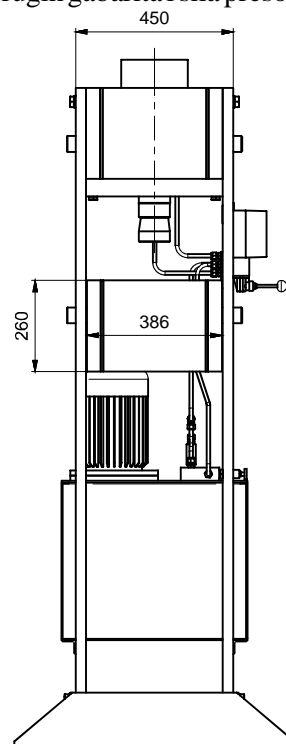
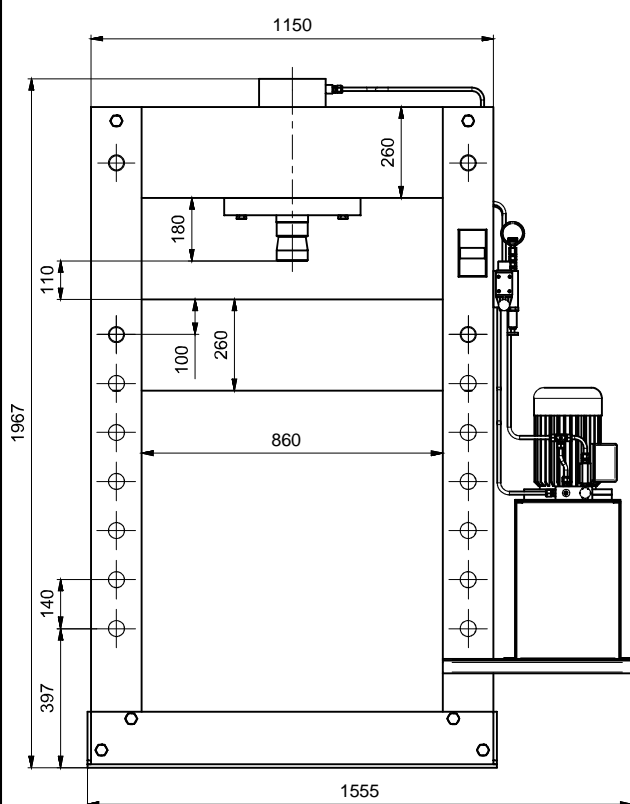
Aktuator za otvaranje klapni U.S.STEEL SERBIA-Smederevo



HIDRAULI KA PRESA HP - 60



Hidrauli ne prese namenjene su za montažu i demontažu raznih mašinskih elemenata sa vrstnim naleganjem (biksne, ležajevi, vo ıce...) kako u proizvodnim pogonima tako i u servisnim radionicama. Tako e su pogodne za duboko izvla enje lima, ispravljanje vratila i sli no. Zahvaljuju i promenama položaja radnog stola po visini i velikog hoda klipa omogu ena je obrada deformisanjem pozicija razli itih gabarita. Presa je dvostepena sa brzim hodom za primicanje i sporim hodom za presovanje. Ru nim razvodnikom precizno se kontroliše spuštanje odnosno vra anje klipa. Sila presovanja podešava se prelivnim ventilom max 300 bar. Na zahtev kupca radimo hidrauli ne prese drugih gabarita i sila presovanja.



Oznaka za poru ivanje	15 - 0200
Sila presovanja	60.000 daN
Hod klipa	180 mm
Minimalna visina radnog prostora	110 mm
Maksimalna visina radnog prostora	940 mm
Elektromotor	1,5kW; 3x400V; 50Hz
Brzina izvla enja klipa bez optere enja	5,7 mm sec
Brzina izvla enja klipa sa optere enjem	1 mm sec
Pritisak pri brzom hodu	50 bar
Pritisak pri presovanju	Max. 300 bar
Maksimalni prisak	350 bar
Radni fluid mineralno ulje	Hidrol HD-46
Temperaturna oblast primene	-20 do +50 °C
Masa	780 kg



FLUIDOTEHNIC

PRIVREDNO DRUŠTVO ZA PROIZVODNJU, PROMET I USLUGE D.O.O.

SRBIJA

36210 VRNJAČKA BANJA

Rudinci 175 A

tel/fax: +381 - 36 - 631 - 710

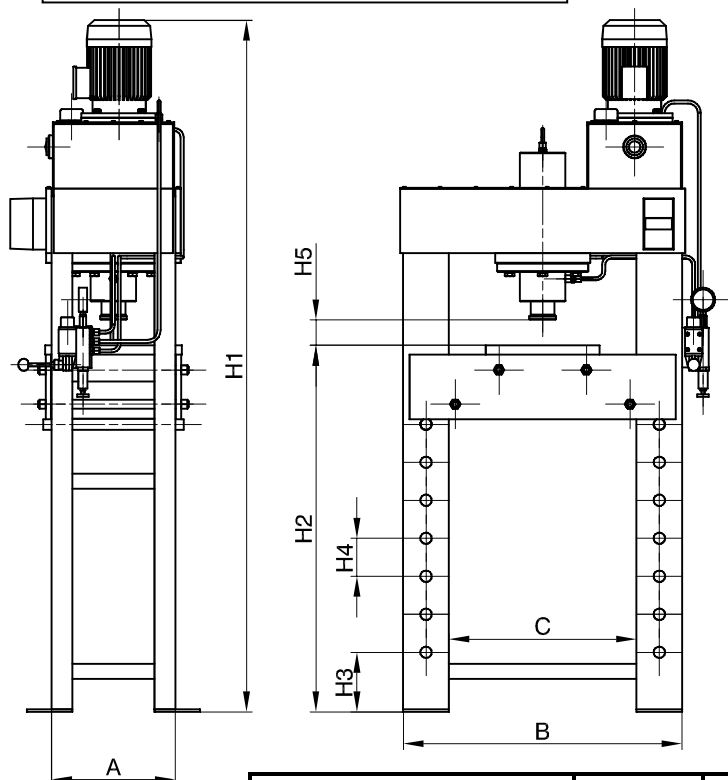
631 - 711

E-mail: office@fluidotehnic.com

HIDRAULI KA PRESA



Hidrauli ne prese namenjene su za montažu i demontažu raznih mašinskih elemenata sa vrstnim naleganjem (biksne, ležajevi, vo ıce...) kako u proizvodnim pogonima tako i u servisnim radionicama. Tako e su pogodne za duboko izvla enje lima, ispravljanje vratila i sli no. Zahvaljuju i promenama položaja radnog stola po visini i velikog hoda klipa omogu ena je obrada deformisanjem pozicija razli itih gabarita. Ru nim razvodnikom precizno se kontroliše spuštanje odnosno vra anje klipa. Sila presovanja podešava se prelivnim ventilom max 160 bar. Na zahtev kupca radimo hidrauli ne prese drugih gabarita i sila presovanja.



Oznaka	15-0100	15-0135	15-0150	15-0180
A	325		360	
B	735		760	
C	510		520	
H1	1820		1980	
H2	965		1000	
H3	157		288	
H4	100		100	
H5	68		84	

Oznaka za naru ıvanje	15 - 0100	15 - 0135	15 - 0150	15 - 0180
Sila presovanja	80 kN	125 kN	200 kN	320 kN
Hod klipa	260 mm		400 mm	
Vreme presovanja	35 sec	55 sec	70 sec	120 sec
Vreme vra anja klipa	14 sec	34 sec	40 sec	90 sec
Maksimalni radni pritisak	160 bar			
Protok pumpe	2,2 dm ³ /min		4,0 dm ³ /min	
Elektromotor	1,1 kW 380 V 50 Hz 1370 o/min			
Radni fluid mineralno ulje	hidrol HD-46			
Zapremina rezervoara	10 dm ³		20 dm ³	
Masa	200 kg	210 kg	400 kg	420 kg



FLUIDOTEHNIC

PRIVREDNO DRUŠTVO ZA PROIZVODNJU, PROMET I USLUGE D.O.O.

SRBIJA

36210 VRNJAČKA BANJA

Ruđinci 175 A

tel/fax: +381 - 36 - 631 - 710

631 - 711

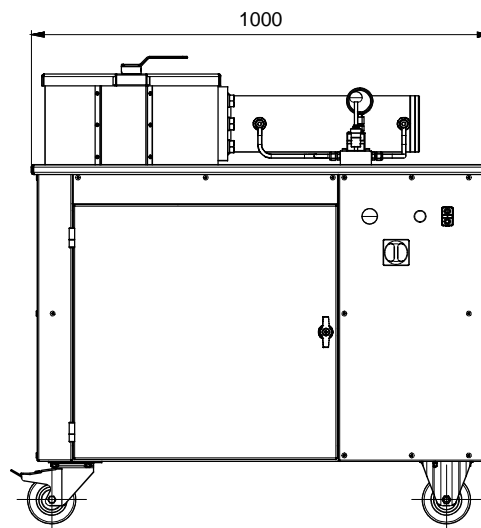
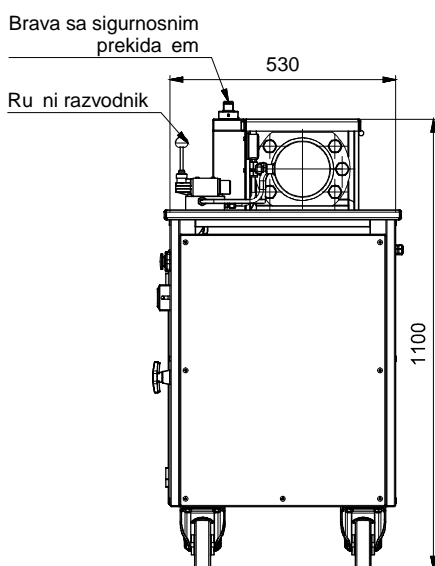
E-mail: office@fluidotehnic.com

HIDRAULI KA PRESA (ZA PRESOVANJE ULJNIH FILTERA)

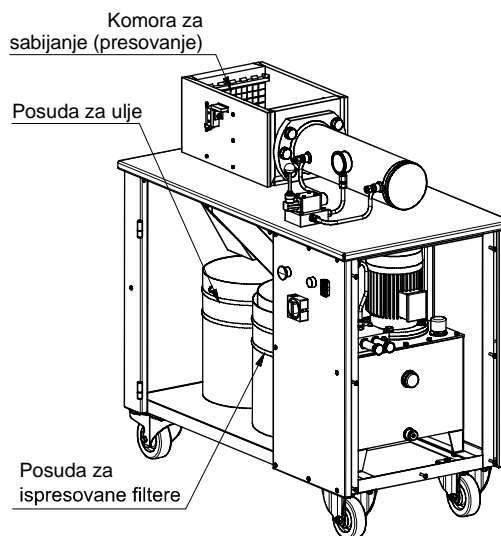


Hidrauli ka presa 90-2550 namenjena je za reciklažu upotrebljenih i dotrajalih uložaka i filtera ulja motornih vozila, rudarskih i gradjevinskih mašina. U svakom filteru zaviso od veli ine i tipa ostaje od 0,5 do 3 litra starog ulja. Presa vrši odvajanje zaostalog ulja iz filtera i obezbedjuje zaštitu životne sredine u skladu sa zahtevima standarda ISO 14001. Ulje se presovanjem odvaja u jednu posudu a ispresovani filteri u drugu i na taj na in opasan otpad se razdvaja od bezopasnog otpada. U zavisnosti od veli ine filtera u jednom ciklusu presuje se jedan do dva filtera. Komora za presovanje je zatvorena i obezbedjena sigurnosnom bravom. Maksimalni kapacitet prese je 40 do 120 filtera za radni sat.

Prema zahtevu kupca izradjuju se prese drugih dimenzija, kapaciteta i stepena automatizacije.



Oznaka za naru ivanje	90 - 2550	
Sila presovanja	20.000 daN	
Dimenzije kompresione komore	170x250x300 mm	
Hod klipa	300 mm	
Brzi hod	800 mm/min	
Spori hod	200 mm/min	
Pritisak pri brzom hodu	50 bar	
Pritisak pri sporom hodu	160 bar	
Radni fluid mineralno ulje	Hidro1 HD46	
Temperaturna oblast primene	-10 ; +50 °C	
Elektromotor	snaga	1,5 kW
	napon	400 V/50 Hz
	broj obrtaja	1370 o/min
Maksimalni kapacitet	40 ; 120 filtera/h	
Masa	325 kg	



FLUIDOTEHNIC

PRIVREDNO DRUŠTVO ZA PROIZVODNJU, PROMET I USLUGE D.O.O.

SRBIJA

36210 VRNJAČKA BANJA

Ruđinci 175 A

tel/fax: +381 - 36 - 631 - 710

631 - 711

E-mail: office@fluidotehnic.com

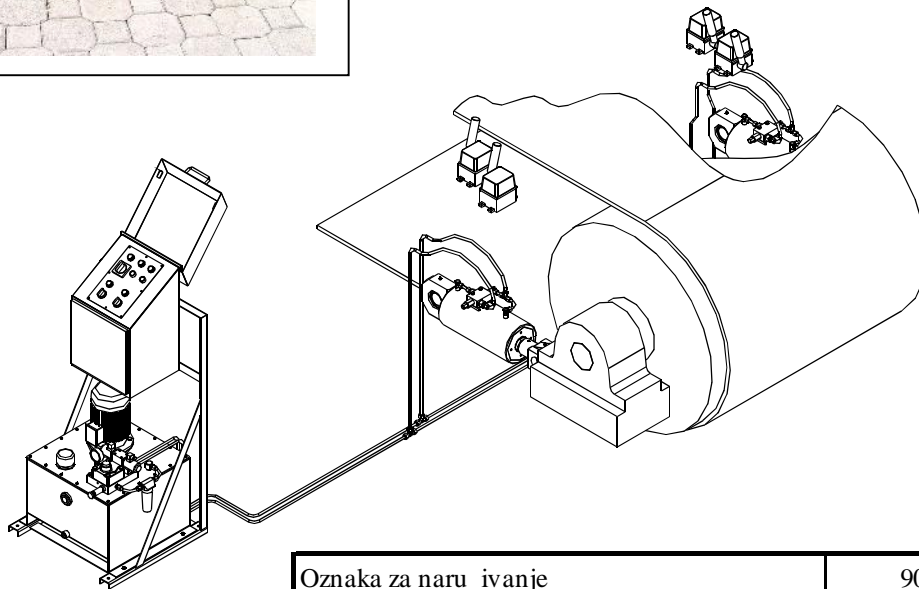
AKTUATOR ZA KOREKCIJU POPRE NOG KRETANJA TRANSPORTNIH TRAKA



Aktuator za korekciju popre nog kretanja transportnih traka 90-0250 koristi se za automatsku korekciju popre nog skretanja transportne trake odnosno držanje trake u zadatom dijapazonu kretanja koji odgovaraju postavljenim krajnim detektorima trake. Aktuator radi sinhrono sa startovanjem transportne trake i montira se na prevojnomo dobošu.

Protok pumpe je mogu e menjati ime se direktno uti e na osetljivost, brzinu, reagovanja zakretnih cilindara. Na cilindrima su ugra eni kontrolno nepovratni ventili koji ne dozvoljavaju popuštanje istih i kontrolišu brzinu kretanja. Po zahtevu kupca aktuator može biti i drugih tehni kih karakteristika.

Na isti na in mogu e je vršiti istovremeno korekciju kretanja i automatsko zatezanje trake bez dodatnih tegova.



Oznaka za naru ivanje	90 - 0250	
Max radni pritisak	160 bar	
Radni fluid mineralno ulje	HIDROL HD-46	
Temperaturna oblast primene	- 20 do +50°C	
Zapremina rezervara	50 dm ³	
Protok na izlazu iz agregata	0 do 3,8 dm ³ /min	
Hod cilindra	200 mm	
Sila na klipnja i pri max pritisku	32 000/26 000 daN	
Elektromotor	snaga	1,5 kW
	napon	380 V/50 Hz
	broj obrtaja	1405 o/min
Masa	285 kg	



FLUIDOTEHNIC

PRIVREDNO DRUŠTVO ZA PROIZVODNJU, PROMET I USLUGE D.O.O.

SRBIJA

36210 VRNJAČKA BANJA

Ruđinci 175 A

tel/fax: +381 - 36 - 631 - 710

631 - 711

E-mail: office@fluidotehnic.com

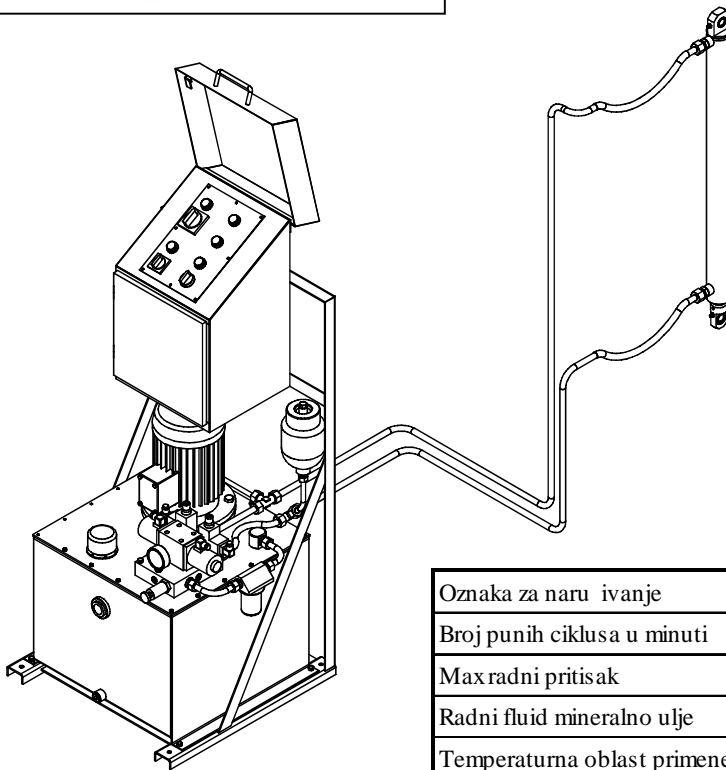
AKTUATOR ZA OSCILATORNA KRETANJA



Aktuator za oscilatorna kretanja 90-0300 koristi se na mestima gde je potrebno da se obavljaju naizmeni na kretanja sa fiksnom amplitudom koja odgovara hodu cilindra. Kretanje klipnja e cilindra može biti neprekidno bez zaustavljanja od jednog do drugog krajnjeg položaja klipnja e cilindra ili sa zadržkom (pauzom) u jednom od dva položaja. Kako se za promenu smeru ne koriste krajni mikroprekida i to je mogu a ugradnja u vrlo prljavim i vlažnim sredinama.

Cilindar je sa prigušenjem krajnih hodova, a na hidroagregatu su ugra eni hidrauli ki akumulatori pa je sam rad sistema mekan i miran bez udara. Aktuator radi sinhrono sa startovanjem radne mašine.

Po zahtevu kupca aktuator može biti i drugih tehni kih karakteristika.



Oznaka za naru ivanje	90 - 0300	
Broj punih ciklusa u minuti	3,6 do 9	
Max radni pritisak	60 bar	
Radni fluid mineralno ulje	HIDROL HD-46	
Temperaturna oblast primene	- 20 do +50°C	
Zapremina rezervoara	80 dm ³	
Protok na izlazu iz agregata	22 dm ³ /min	
Hod cilindra	750 mm	
Sila na klipnja i pri max pritisku	1 000/700 daN	
Elektromotor	snaga	3 kW
	napon	380 V/50 Hz
	broj obrtaja	1420 o/min
Masa	170 kg	



FLUIDOTEHNIC

PRIVREDNO DRUŠTVO ZA PROIZVODNJU, PROMET I USLUGE D.O.O.

SRBIJA

36210 VRNJAČKA BANJA

Ruđinci 175 A

tel/fax: +381 - 36 - 631 - 710

631 - 711

E-mail: office@fluidotehnic.com

AKTUATOR 12T/120

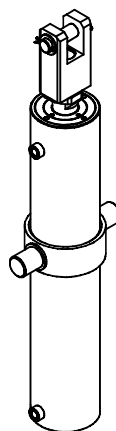
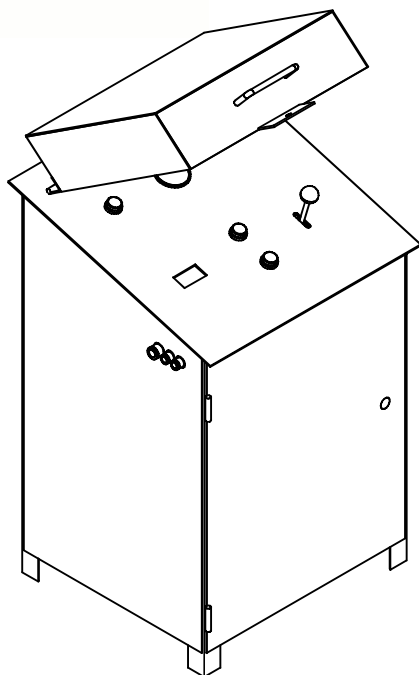


Osnovna namena aktuatora 12T/120 u svim varijantama je ostvarenje sile kojom se vrše otvaranja i zatvaranja odre enih ventila, klapni, vrata itd.

Upravljanje cilindrom je ru no pomo u ru ice hidrauli kog razvodnika, mada na zahtev kupca komandovanje može biti i daljinsko preko elektromagnetnog razvodnika.

Ugradbene mere kao i sama hidrauli na instalacija prilago ava se konkretnim zahtevima kupca.

Po zahtevu kupca aktuator može biti i drugih tehni kih karakteristika.



Oznaka za naru ivanje	90 - 0120	90 - 0120/1	
Maxradni pritisak	100 bar	130 bar	
Radni fluid mineralno ulje	HIDROL HD-46		
Temperaturna oblast primene	- 20 do +50 °C		
Zapremina rezervoara	20 dm ³		
Protok na izlazu iz agregata	6,3 dm ³ /min		
Hod cilindra	500 mm		
Sila na klipnja i pri max pritisku	7 800 / 6 200 daN	10 200 / 8 100 daN	
Elektromotor	snaga	1,1 kW	
	napon	380 V/50 Hz	
	broj obrtaja	1410 o/min	1405 o/min
Masa	135 kg	140 kg	



FLUIDOTEHNIC

PRIVREDNO DRUŠTVO ZA PROIZVODNJU, PROMET I USLUGE D.O.O.

SRBIJA

36210 VRNJAČKA BANJA

Ruđinci 175 A

tel/fax: +381 - 36 - 631 - 710

631 - 711

E-mail: office@fluidotehnic.com

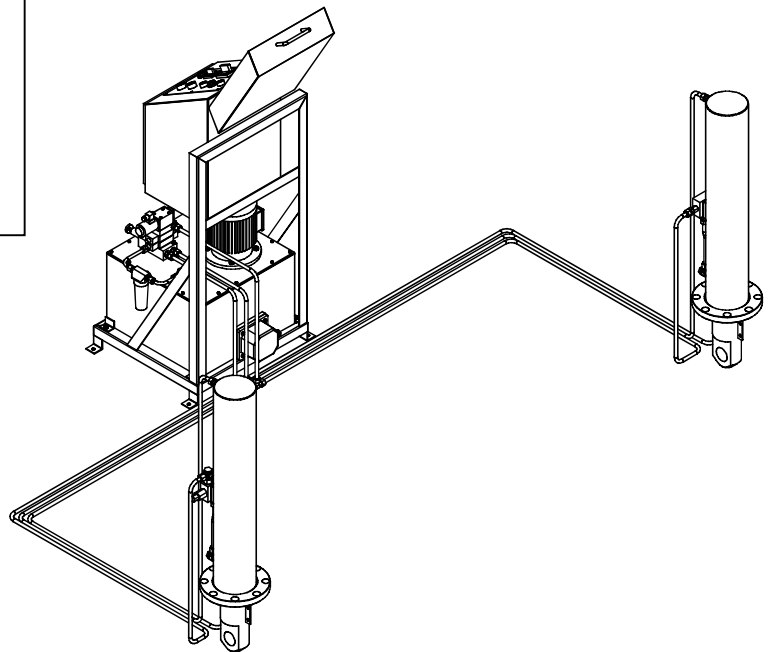
TANDEM AKTUATOR



Tandem aktuator 90-0210 koristi se za sinhrono spuštanje ili podizanje tereta na određenu visinu i njegovo osiguranje u zadanom položaju. Brzina kretanja klipnja e cilindra se podešava i konstantna je bez obzira na pritisak u sistemu i teret koji deluje na istu.

Komandovanje može biti ručno ili daljinsko a na zahtev kupca može da radi i automatski pomoću detektora položaja tereta (nivoa). U svom sastavu ima greja i termoprekida tako da bezbedno radi i na vrlo niskim temperaturama.

Ugradbene mere, nosivost, brzina kretanja i hod cilindra se prilagođavaju konkretnim zahtevima kupca.



Oznaka za narudžbinu	90 - 0210	
Max radni pritisak	140 bar	
Radni fluid mineralno ulje	HIDROL HD-46	
Temperaturna oblast primene	- 30 do +50 ^o C	
Zapremina rezervoara	45 dm ³	
Protok na izlazu iz agregata	2,4 dm ³ /min	
Hod cilindra	650 mm	
Sila na klipnjaču i pri max pritisku	2x17 000/2x13 000 daN	
Elektromotor	snaga	1,1 kW
	napon	380 V/50 Hz
	broj obrtaja	1370 o/min
Grejač ulja	220 V, 1000 W	
Termostat	- 30 do +30 ^o C	
Masa	270 kg	



FLUIDOTEHNIC

PRIVREDNO DRUŠTVO ZA PROIZVODNJU, PROMET I USLUGE D.O.O.

SRBIJA

36210 VRNJAČKA BANJA

Ruđinci 175 A

tel/fax: +381 - 36 - 631 - 710

631 - 711

E-mail: office@fluidotehnic.com

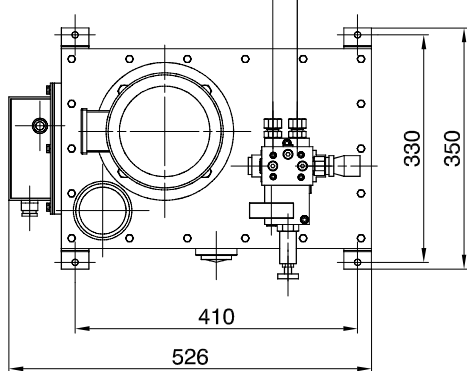
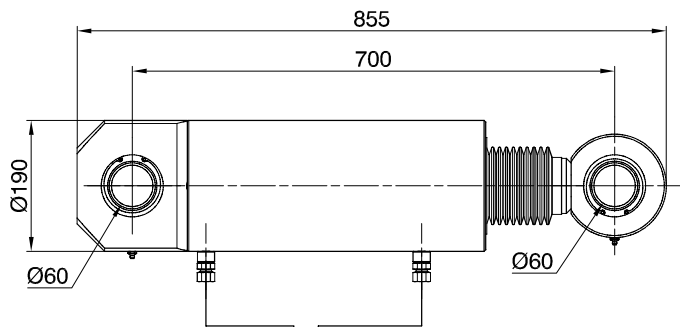
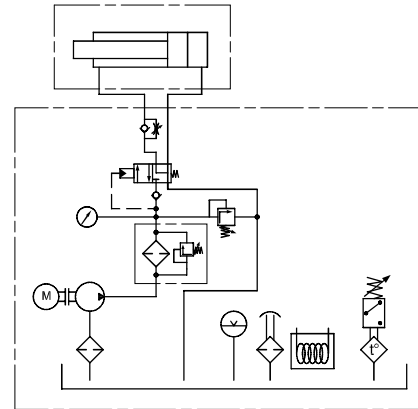
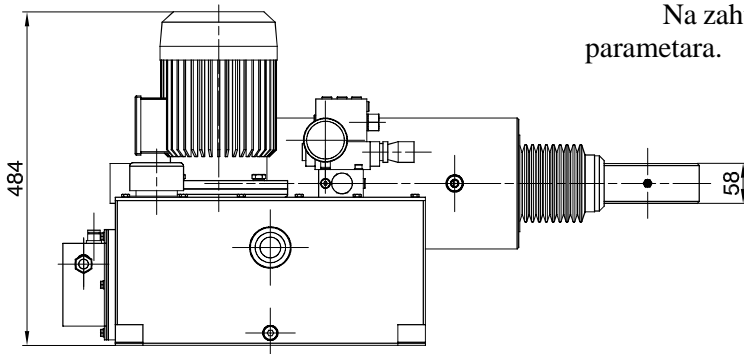
AKTUATOR HVATA A ŠINA 15T/220



Aktuator je uređaj čija je osnovna namena ostvarenje velikih sila za koje se najčešće sreću za potrebe sidrenja kod velikih kranova. Pumpa pod pritiskom šalje ulje u komoru cilindra za uvlačenje i samim time se savladati sila opruge koja vrši sidrenje, kada je omogućeno kretanje kрана. Sve vreme dok se kran kreće radi i hidraulični agregat koji sada svukoljenu ulja preta i preko prelivnog ventila.

Uvlačenjem klipnjače savladavaju se opruge kožnog mehanizma i na taj način oslobađaju elastičnu energiju od šine, što omogućava nesmetano kretanje kрана. Ograničenje sile otklopanja ostvaruje se pomoću ventila za ograničenje pritiska ulja. Preporučuje se da sila otklopanja bude približno 15-20% iznad sile potrebne za savladavanje sile opruga. Pri podešavanju voditi računa da pritisak ne pređe maksimalno dozvoljenu vrednost da ne bi došlo do oštećenja uređaja. Po isključenju agregata opruga vraća klipnjaču u prednji položaj i na taj način kran se sidri, odnosno sprečava njegovo kretanje. Brzina koženja se reguliše podešavanjem prigušnog nepovratnog ventila. Za rad pri niskim temperaturama ispod -15°C u agregatu je ugrađen grejač i termostat da bi se ulje zagrejalopre njegovog startovanja.

Na zahtev kupca rade se aktuatori drugih dimenzija i radnih parametara.



Oznaka za narudžbu	15T/220	
Sila na klipnjaču pri uvlačenju	max. 160kN	
Hod klipa	220mm	
Brzina uvlačenja klipnjače	6,06mm/s	
Vreme izvlačenja klipnjače	podešava se	
Pumpa	protok	6,0dm ³ /min
	radni pritisak	max. 100bar
Ulje mineralno hidraulično	Shell Tellus* Arctic 32	
Zapremina rezervara	20dm ³	
Elektromotor	1,5kW; 400V; 50Hz	
Grejač ulja	220V; 500W	
Termostat	0 do +40°C	
Temperatura okoline *	-40 do +50°C	
Masa	136kg	
* Minim. temperatura bez predgrevanja ulja je -15°C		

AKTUATOR HVATA A ŠINA 12T/120.000



Aktuator je uređaj čija je osnovna namena ostvarenje velikih sila za koje se najčešće koristi za potrebe sidrenja kod velikih kranova. U robusnom kućištu smešten je hidraulični agregat sa zupčastom pumpom. Po startovanju agregata uključuje se elektromagnetni razvodnik koji propušta ulje u prednju stranu cilindra.

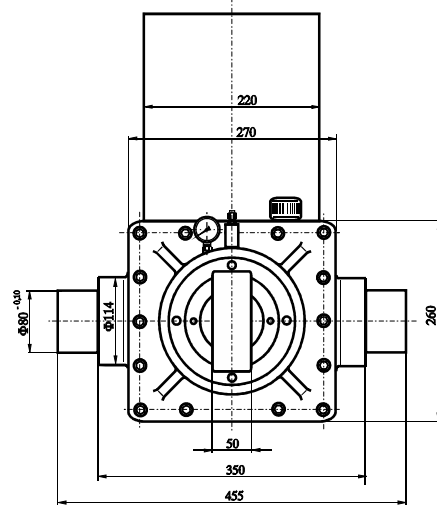
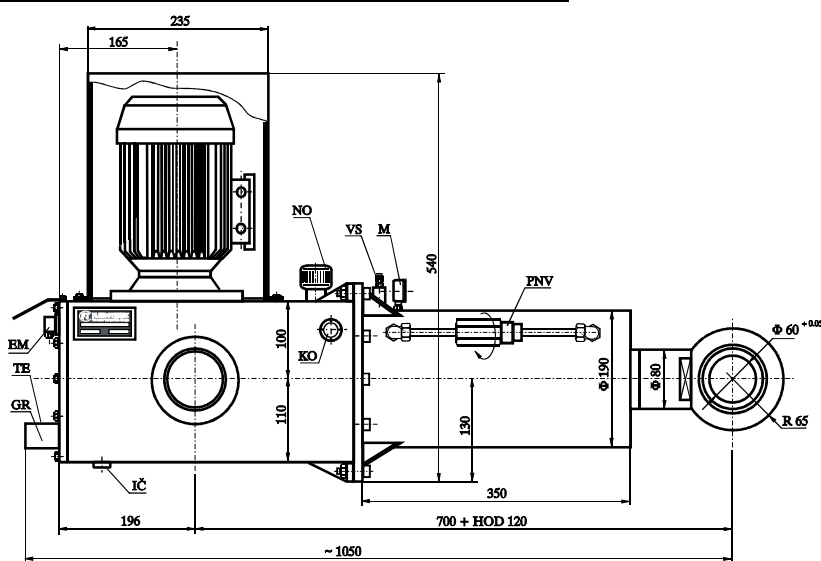
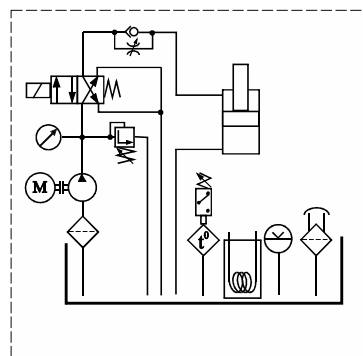
Uvlačenjem klipnjače savladavaju se opruge kožnog mehanizma i na taj način oslobađaju elastičnu energiju od šine, što omogućava nesmetano kretanje kрана. Ograničene sile otporivanja ostvaruje se pomoću ventila za ograničenje pritiska ulja. Preporučuje se da sila otporivanja bude približno 15-20% iznad sile potrebne za savladavanje sile opruga. Pri podešavanju voditi računa da pritisak ne pređe maksimalno dozvoljenu vrednost da ne bi došlo do oštećenja uređaja. Po isključenju razvodnika i agregata opruge vraćaju klipnjaču u prednji položaj i na taj način kran se sidri, odnosno sprečava njegovo kretanje. Brzina kočenja se reguliše podešavanjem prigušnog nepovratnog ventila. Okretanjem ključa na dole ona se povećava, a obrnuto smanjuje. U pesnici klipnjače ugrađen je zglobni ležaj. Za rad pri niskim temperaturama ispod -15°C u uređaju je ugrađen grejač i termostat da bi se ulje zagrejalо pre njegovog startovanja.

Na zahtev kupca rade se aktuatori drugih dimenzija i radnih parametara.

Oznaka za narucivanje	12T/120.000	
Sila na klipnjaci	max. 120kN	
Hod klipa	120mm	
Vreme uvlacenja klipnjace	17s	
Vreme izvlicenja klipnjace	podešava se od 6 do 60s	
Pumpa	protok	6,3dm ³ /min
	radni pritisak	max. 80bar
Ulje mineralno hidraulicno	Shell Tellus* Arctic 32	
Zapremina rezervara	16dm ³	
Elektromotor	snaga	1,1kW
	napon	400V 50Hz
	broj obrta	1370o/min
Elektromagnet razvodnika	220V 50Hz 0,13A	
Grejac ulja	220V 500W	
Termostat	0 do +50°C	
Temperatura okoline *	-40 do +50°C	
Masa	180kg	

* Minim. temperatura bez pregrevanja ulja je -15°C

- EM konektor elektromagnetnog razvodnika
- TE termostat
- GR grejač
- NO nalivni otvor za ulje
- VS ventil sigurnosti
- M manometar
- KO kontrolnik nivoa ulja
- I priključak za ispuštanje ulja
- PNV prigušnonepovratni ventil



FLUIDOTEHNIC

PRIVREDNO DRUŠTVO ZA PROIZVODNJU, PROMET I USLUGE D.O.O.

SRBIJA

36210 VRNJAČKA BANJA

Rudinci 175 A

tel/fax: +381 - 36 - 631 - 710

631 - 711

E-mail: office@fluidotehnic.com

HIDRAULI KI AGREGATI



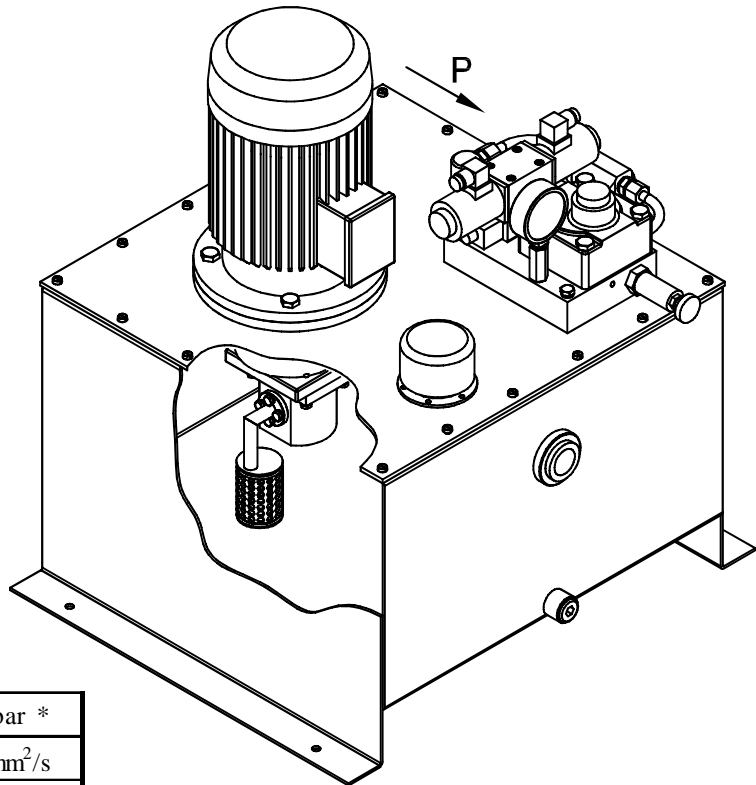
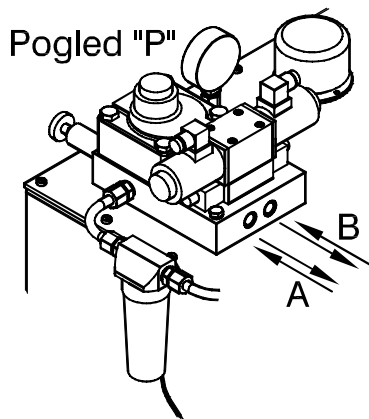
Hidrauli ki agregati su pogonski agregati koji elektri nu energiju pretvaraju u hidrauli ku kojom preko cilindara i hidromotora vrše odgovarajuci mehani ki linearan ili rotacioni rad.

Izvode se u vidu kompaktne celine koja obavezno sadrži:

- Rezervoar
- Sklop elektromotora i pumpe
- Usisni filter
- Potisni filter
- Ventil sigurnosti
- Vizuelni pokaziva nivoa radne te nosti
- Nalivni filter sa oduškom

Tipovi i nazivne veli ine komponenti biraju se prema zahtevanim tehni kim karakteristikam agregata

Prema zahtevu kupca mogu se ugraditi i drugi ure aji za upravljanje i kontrolu kao što su: ventili (protoka, pritiska, razvodni i nepovratni) u pojedina nom i blok izvo enju, akumulatori, dava i nivoa te nosti u rezervoaru, dava i temperature, hladnjaci, greja i, itd.



Max radni pritisak	160 (300) bar *
Radni fluid mineralno ulje	10 do 400 mm ² /s
Temperaturna oblast primene	- 20 do +50°C
Zapremina rezervoara	20 do 250 dm ³
Protok na izlazu iz agregata	0 do 160 dm ³ /min

* 160 bara zup aste pumpe
300 bara klipne pumpe

Oznaka za naru ivanje:

Radni pritisak ————
Protok pumpe ————

HIDRAULI KI CILINDRI

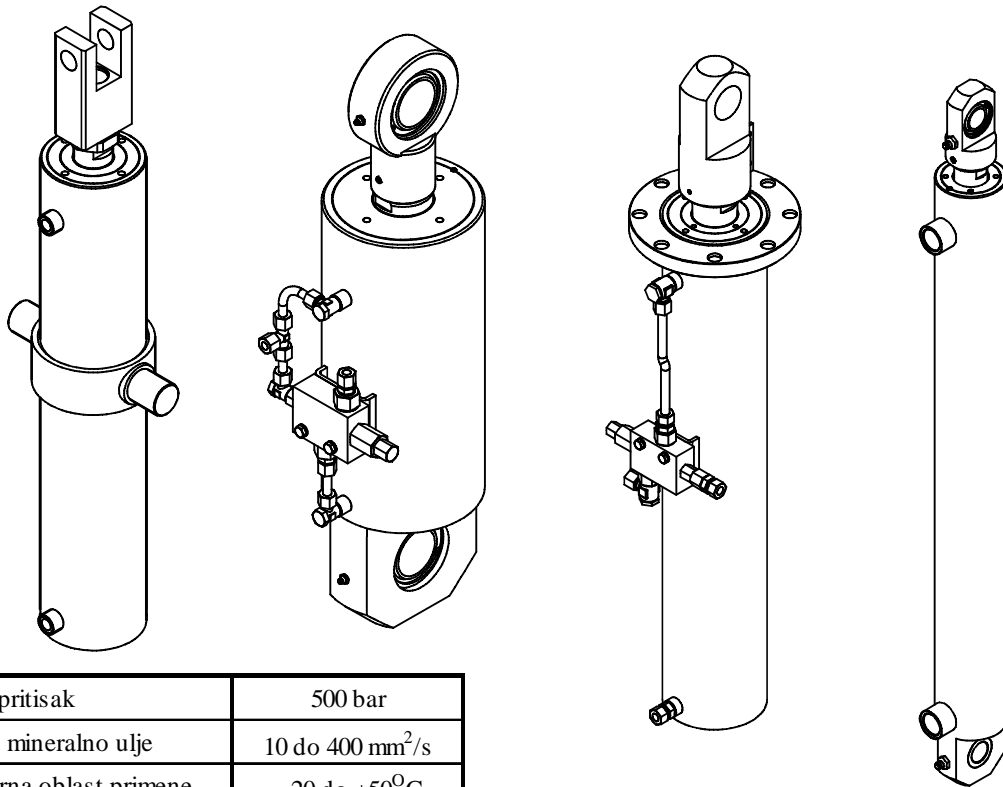


Hidrauli ki cilindri su izvršni ure aji u hidrauli kim sistemima. Našli su primenu u najtežim uslovima rada kao što su rudnici sa jamskom i površinskom eksploatacijom, železarama, koksarama, cementarama, topionicama, livnicama, građevinskim mašinama, itd.

Proizvode se cilindri dvosmernog i jednosmernog dejstva sa prigušenjem i bez prigušenja krajneg hoda kao i plunžeri.

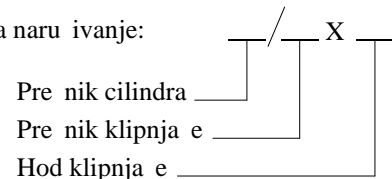
Hidrauli ki cilindri proizvedeni u Fluidotehnic-u odlikuju se kvalitetnim tehničkim rešenjem, kvalitetnom preciznom izradom svih delova i kvalitetnom termičkom i galvanskom obradom. Klipnja e su od visokokvalitetnih materijala i poboljšane na odgovaraju u zateznu vrstu u, a hromiranje se radi u jednom ili više slojeva u zavisnosti od primene i zahteva kupca a prema svetskim standardima.

Zaptivni materijal se koristi od renomiranih svetskih proizvođača a pa je samim tim cilindrima obezbeđen i sa te strane dug vek u eksploataciji i male sile trenja.



Max radni pritisak	500 bar
Radni fluid mineralno ulje	10 do 400 mm ² /s
Temperaturna oblast primene	- 20 do +50 ^o C
Prečnik cilindra standardni	25 do 250 mm
Hod klipnja e	do 2 000 mm
Brzina klipa	max 0,5 m/s
Smer opterećenja	uzduž ose cilindra
Položaj ugradnje	proizvoljan

Oznaka za narudžbu:



FLUIDOTEHNIC

PRIVREDNO DRUŠTVO ZA PROIZVODNJU, PROMET I USLUGE D.O.O.

SRBIJA

36210 VRNJAČKA BANJA

Rudnici 175 A

tel/fax: +381 - 36 - 631 - 710

631 - 711

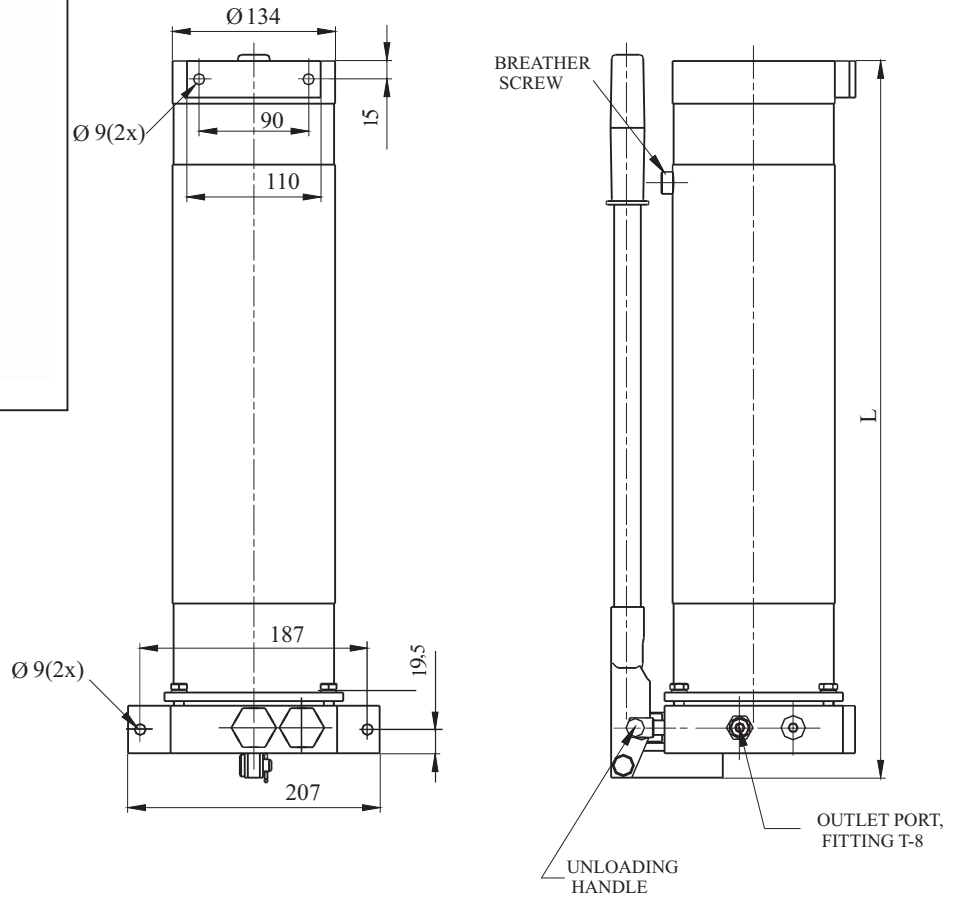
E-mail: office@fluidotehnic.com

SINGLE ACTING HAND PUMP

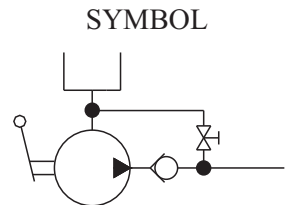


Hand pump operates in combination with single acting cylinder. High-pressure hose of 3 m length is included in delivery. Cylinder has to be ordered separately. Robust design, high precisely part treatment, high quality seals provide long time exploitation of the hand pump.

Delivered pump is filled with oil and ready for use. Before use release the breather screw and retight the unloading handle.



Ordering code	10-8300	10-8300/1
Mineral oil	Viscosity	20 - 400 mm ² /s
	Temperature	-20 ; +80 °C
Adjusted pressure of relief valves	500/105 bar	
Flow	3,4/15 cm ³ /cycle	
Lever force for maximum pressure	60 daN	
Length L	588	388
Tank volume	6 dm ³	3,5 dm ³
Mass	24 kg	21 kg



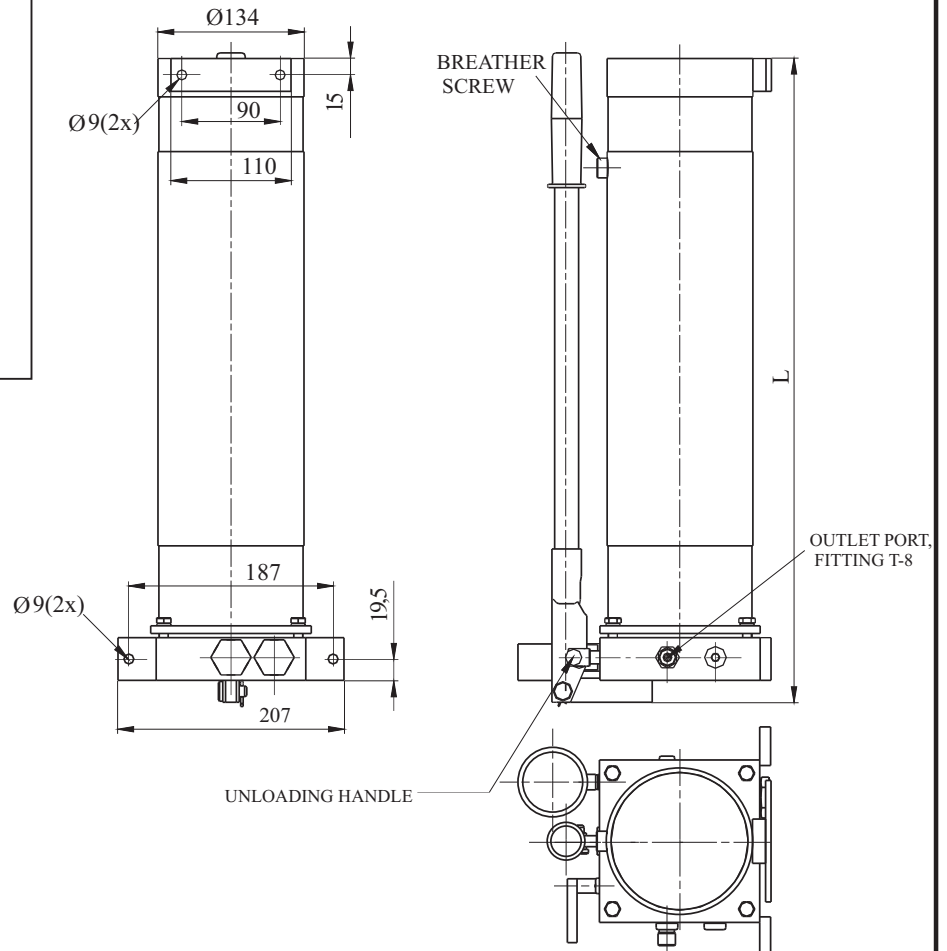
SERBIA
 36210 VRNJACKA BANJA
 Rudjinci 175/A
 tel/fax: +381 - 36 - 631 - 710
 631 - 711
 E-mail: office@fluidotehnic.com

SINGLE ACTING HAND PUMP WITH MANOMETER

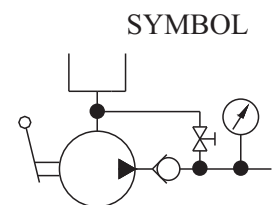


Hand pump operates in combination with single acting cylinder. High-pressure hose of 3 m length is included in delivery. Cylinder has to be ordered separately. Robust design, high precisely part treatment, high quality seals provide long time exploitation of the hand pump.

Delivered pump is filled with oil and ready for use. Before use release the breather screw and retight the unloading handle.



Ordering code	10-8300 M	10-8300/1 M
Mineral oil	Viscosity	20 do 400 mm ² /s
	Temperature	-20 ; +80 °C
Adjusted pressure of relief valves	500/105 bar	
Flow	3,4/15 cm ³ /cycle	
Lever force for maximum pressure	60 daN	
Length L	588	388
Tank volume	6 dm ³	3,5 dm ³
Mass	24 kg	21 kg



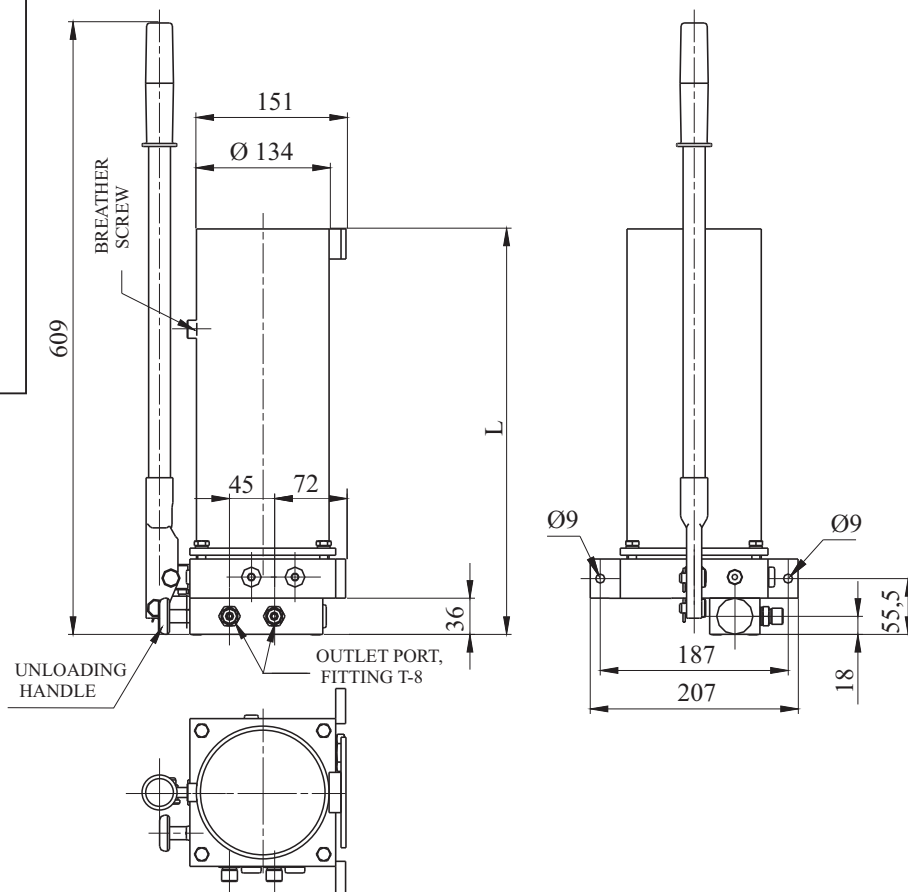
SERBIA
 36210 VRNJACKA BANJA
 Rudjinci 175/A
 tel/fax: +381 - 36 - 631 - 710
 631 - 711
 E-mail: office@fluidotehnic.com

HAND PUMP DOUBLE ACTING



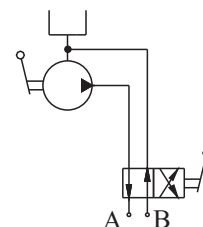
Hand pump operates in combination with double acting cylinder. High-pressure hose of 3 m length is included in delivery. Cylinder has to be ordered separately. Robust design, high precisely part treatment, high quality seals provide long time exploitation of the hand pump.

Delivered pump is filled with oil and ready for use. Before use release the breather screw and retight the unloading handle.



Ordering code	10-8350	10-8350/1
Mineral oil	Viscosity	20 - 400 mm ² /s
	Temperature	-20 ; +80 °C
Adjusted pressure of relief valves	500/105 bar	
Flow	3,4/15 cm ³ /cycle	
Lever force for maximum pressure	60 daN	
Length L	588	388
Tank volume	6 dm ³	3,5 dm ³
Mass	25 kg	22 kg

SYMBOL



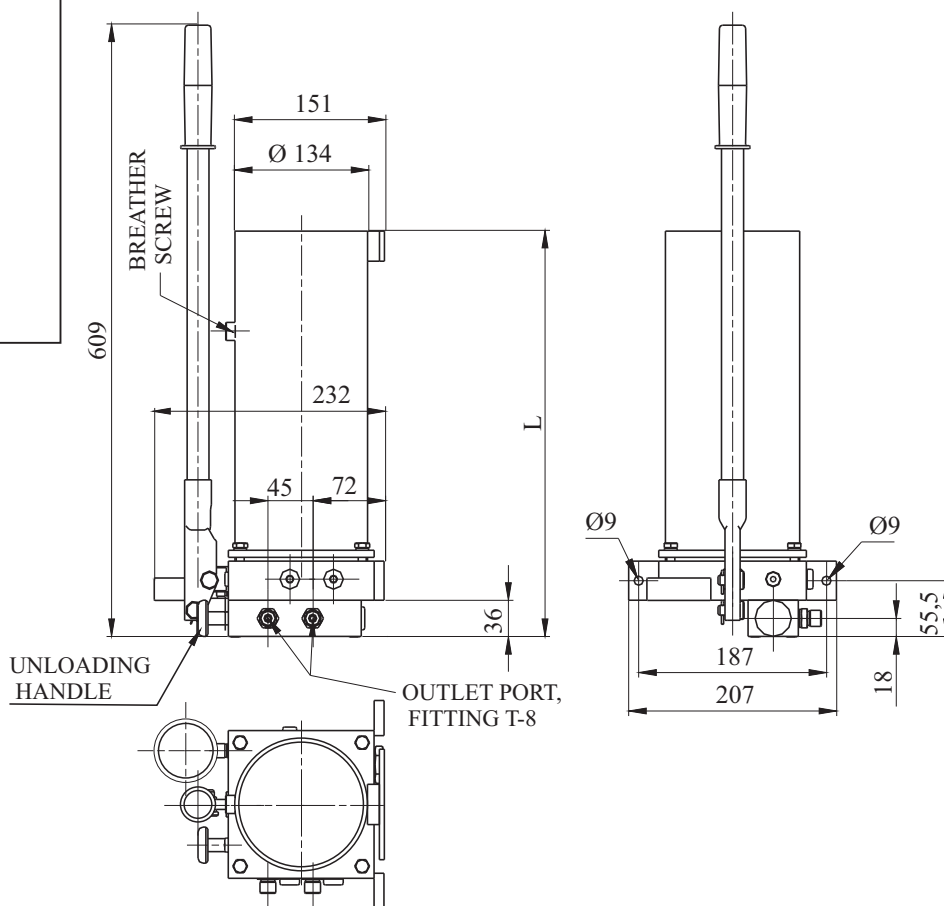
SERBIA
 36210 VRNJACKA BANJA
 Rudjinci 175/A
 tel/fax: +381 - 36 - 631 - 710
 631 - 711
 E-mail: office@fluidotehnic.com

HAND PUMP DOUBLE ACTING WITH MANOMETER



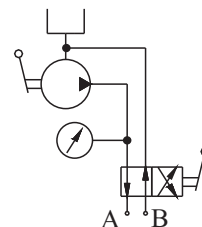
Hand pump operates in combination with double acting cylinder. High-pressure hose of 3 m length is included in delivery. Cylinder has to be ordered separately. Robust design, high precisely part treatment, high quality seals provide long time exploitation of the hand pump.

Delivered pump is filled with oil and ready for use. Before use release the breather screw and retight the unloading handle.



Ordering code	10-8350 M	10-8350/1 M
Mineral oil	Viscosity	20 ; 400 mm ² /s
	Temperature	-20 do +80 °C
Adjusted pressure of relief valves	500/105 bar	
Flow	3,4/15 cm ³ /cyce	
Lever force for maximum pressure	60 daN	
Length L	588	388
Tank volume	6 dm ³	3,5 dm ³
Mass	25 kg	22 kg

SYMBOL



SERBIA
 36210 VRNJACKA BANJA
 Rudjinci 175/A
 tel/fax: +381 - 36 - 631 - 710
 631 - 711
 E-mail : office@fluidotehnic.com

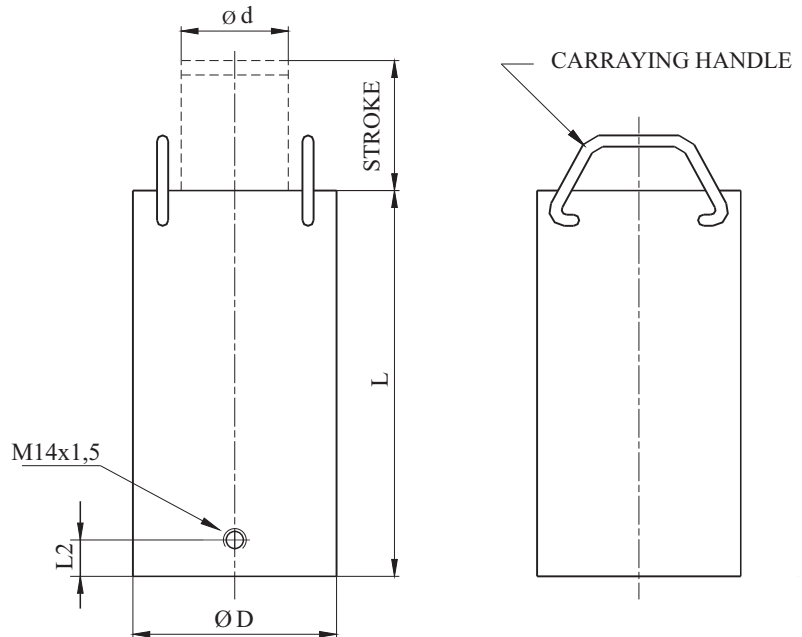
SINGLE ACTING LIFTING CYLINDER



It is applied for cargo lifting. Robust design, high precisely part treatment, high quality seals provide long time exploitation of the cylinder.

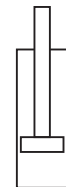
Rejecting movement of the cylinder is achieved by means of the external force (load).

Various values of the load capacity and strokes are available on customer request.



Type	Load capacity (daN)	Stroke	D	d	L	L2	Mass (kg)
JC 6/65	6.300	65	60	30	140	30	3,4
JC 10/65	9.800	65	70	40	185	30	5,6
JC 16/65	15.600	65	85	45	197	30	8,7
JC 25/65	25.100	65	110	45	235	40	15,1
JC 25/100	25.100	100	110	50	270	40	17,9
JC 40/65	39.200	65	135	75	245	40	23,6
JC 40/100	39.200	100	135	75	280	40	25,2
JC 60/65	61.300	65	155	85	250	40	37,2
JC 60/150	61.300	150	155	85	335	40	41,3
JC 80/65	76.900	65	165	95	255	40	38,3
JC 80/150	76.900	150	165	95	340	40	39,7
JC 100/65	100.500	65	195	105	255	40	48,5
JC 100/200	100.500	200	195	105	390	40	66,2
JC 160/100	157.000	100	240	145	290	50	86,7
JC 200/100	198.700	100	270	175	300	50	98,8
JC 250/100	245.300	100	300	200	312	50	125

SYMBOL



Fluid	mineral oil	
	viscosity	20 do 400 mm ² /s
	temperature	-20 do +80 °C
Working pressure max		500 bar
Piston speed		max 0,01 m/s
Load direction		along the cylinder axis



SERBIA
 36210 VRNJACKA BANJA
 Rudjinci 175/A
 tel/fax: +381 - 36 - 631 - 710
 631 - 711
 E-mail: office@fluidotehnic.com

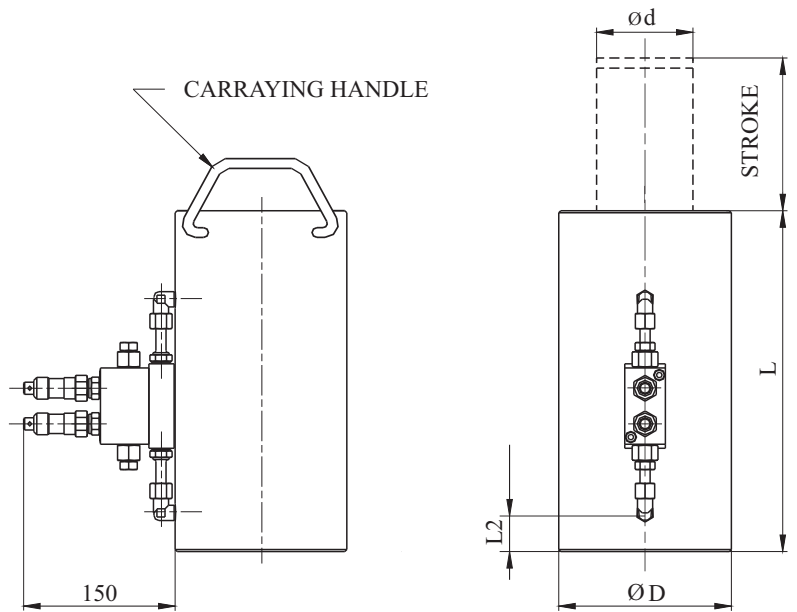
DOUBLE ACTING LIFTING CYLINDER



It is applied for cargo lifting. Robust design, high precisely part treatment, high quality seals provide long time exploitation of the cylinder.

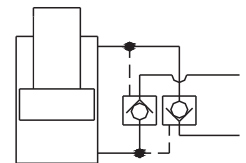
Rejecting movement of the cylinder is achieved by means of the external force (load).

Various values of the load capacity and strokes are available on customer request.



Type	Load capacity	Stroke	D	d	L	L2	Mass
	(daN)						
DC 25/65	25.100	65	110	45	235	40	17,6
DC 25/100	25.100	100	110	50	270	40	20,4
DC 40/65	39.200	65	135	75	245	40	26,1
DC 40/100	39.200	100	135	75	280	40	27,7
DC 60/65	61.300	65	155	85	250	40	39,7
DC 60/150	61.300	150	155	85	335	40	43,8
DC 80/65	76.900	65	165	95	255	40	42,1
DC 80/150	76.900	150	165	95	340	40	43,4
DC 100/65	100.500	65	195	105	255	40	52,2
DC 100/200	100.500	200	195	105	390	40	69,9
DC 160/100	157.000	100	240	145	290	50	90,4
DC 200/100	198.700	100	270	175	300	50	102,5
DC 250/100	245.300	100	300	200	312	50	128,7

SYMBOL



Fluid	mineral oil	
	viscosity	20 do 400 mm ² /s
	temperature	-20 do +80 °C
Working pressure max		500 bar
Piston speed		max 0,01 m/s
Load direction		along the cylinder axis



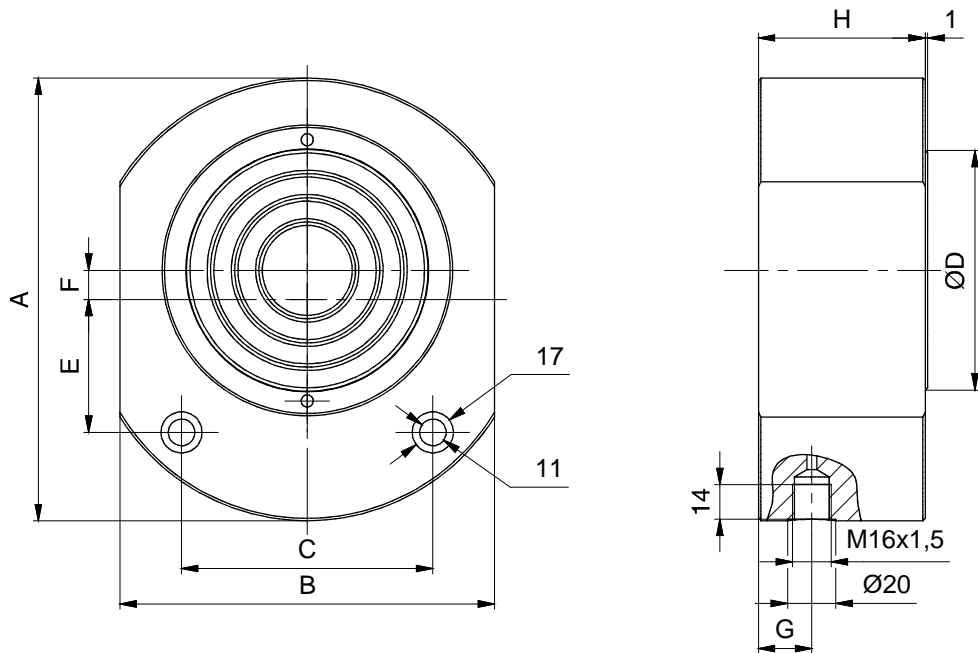
SERBIA
 36210 VRNJACKA BANJA
 Rudjinci 175/A
 tel/fax: +381 - 36 - 631 - 710
 631 - 711
 E-mail: office@fluidotehnic.com

CILINDRI MALIH VISINA



Cilindri malih visina su namenjeni za ostvarivanje velikih sila pri malim hodovima. Zahvaljuju i malim gabaritima mogu da se ugrade na mestima gde je prostor veoma sku en. Cilindri su jednosmernog dejstva i mora se strogo voditi ra una da se ne prekora i deklarirani hod jer u protivnom može do i do ošte enja i cilindra i zaptivki. Njihova robusna konstrukcija, precizna izrada i kvalitetan zaptivni materijal su parametri za dug vek ure aja. Konstrukciono je rešen da se vra anje klipa u po etni položaj vrši usled tereta.

Na zahtev kupca cilindri mogu biti drugih hodova i nosivosti.



Tip	Nosivost	Hod	D	A	B	C	E	F	G	H	Masa
	(daN)										
JC-P 6/10	6.300	10	40	92	71	50	24	11	22,5	45	3
JC-P 8/10	7.900	10	45	106	80	58	25	12,5	22,5	45	4,5
JC-P 10/10	9.800	10	50	120	90	68	25	15	22,5	47	6
JC-P 25/15	25.100	15	80	150	126	85	35	12	22,5	64	11
JC-P 40/15	39.200	15	100	183	155	104	55	12	22,5	69	13
JC-P 100/15	100.500	15	160	265	240	180	70	10	30	90	19
JC-P 160/15	157.000	15	200	330	310	310	84	10	43	112	36

mineralno ulje	
Fluid	viskozitet
	20 do 400 mm ² /s
	temperatura
	-20 do +80 °C
Radni pritisak max	500 bar
Brzina klipa	max 0,01 m/s
Smer optere enja	uzduž ose cilindra



FLUIDOTEHNIC
PRIVREDNO DRUŠTVO ZA PROIZVODNJU, PROMET I USLUGE D.O.O.

SRBIJA

36210 VRNJAČKA BANJA

Ruđinci 175 A

tel/fax: +381 - 36 - 631 - 710

631 - 711

E-mail: office@fluidotehnic.com



FLUIDOTEHNIC

PRIVREDNO DRUŠTVO ZA PROIZVODNJU PROMET I USLUGE D.O.O.
SERBIA
36210 VRNJACKA BANJA
Rudjinci 175/A
tel/fax: +381-36-631-710
E-mail: office@fluidotehnic.com
Web: www.fluidotehnic.com

Matični broj: 06568939
Šif.delatnosti: 2822
PIB: 100918689
Reg.br.: 11506568939
Br.reg.upisa:1-14429-00



EC DECLARATION OF CONFORMITY /DECLARATION ON INSTALLATION DEKLARACIJA O USAGLAŠENOSTI/DEKLARACIJA O UGRADNJI

We hereby declare that the following product
Izjavljujemo da su slede i ure aji

Hydraulic cylinders (Hidrauli ki cilindri)
Hand pumps (Ru ne pumpe)
Actuators (Aktuatori)
Hydraulic presses (Hidrauli ne prese)
Change-over valve (Hidrauli ki razvodnici)
Electric driven change-over valve (Elektromotorni razvodnici)
Pressure and flow valves (Ventili pritiska i protoka)

Are designed and produced in accordance with the safety requirements according to the following regulations:
Projektovani i proizvedeni u skladu sa bezbednosnim zahtevima prema slede im propisima:

Machinery Directive EC/2006/42
(Mašinska direktiva EC/2006/42)

Low voltage directive EC/2006/95
(Niskonaponska direktiva EC/2006/95)

in accordance with the following standards:
i u skladu sa slede im standardima:

Safety of machinery - General principles for design
- Risk assessment and risk reduction EN ISO 12100:2010
Bezbednost mašina - Opšti principi za projektovanje
- Ocena rizika i smanjenje rizika SRPS ISO 12100:2014

Safety of machinery - Electrical equipment of machines - Part 1: EN 60204-1:2006
Bezbednost mašina - Elektri na oprema mašina - Deo 1: EN 60204-1:2006

Declaration on installation in the sense of EC Machinery Directive (2006/42/EC) Annex II B
Izjava o ugradnji u skladu sa EC Mašinskom direktivom (2006/42/EC) Anex II B

Product of "FLUIDOTEHNIC" assemble into mechanical devices and equipment. Start-up is not admissible unless it has been verified that the whole equipment, meets the requirements defined in the EC machinery Directive (2006/42/EC)

Proizvod "FLUIDOTEHNIC"-a se ugra uje u drugu opremu i dodatne ure aje. Pokretanje nije dozvoljeno sve dok i relevantna oprema u koju se ugra uju ne bude u skladu sa Mašinskom direktivom (2006/42/EC).

The manufacturer undertakes to supply the relevant information of incomplete machine on request to responsible inspector by electronic way. Technical documents of the machine is prepared in accordance with Annex VII, part B Machinery Directive (2006/42/EC)

Proizvo a se obavezuje da e elektronskim putem dostaviti odgovaraju e podatke o delimi no završenoj mašini nadležnom inspektor u na njegov zahtev. Tehni ka dokumentacija je izra ena u skladu sa Anexom 7, deo B Mašinske direktive (2006/42/EC).

Vrnja ka Banja, 01/03/2015



Šljivi Miroslav, General Manager

The EC Declaration of Conformity is only valid in conjunction with confirmation that the device has been correctly applied, installed, inspected and maintained according to the operating instructions provided. The validity of the declaration will cease in case of any modification and/or supplement not previously approved by "FLUIDOTEHNIC".

Ova deklaracija o usaglašenosti važi samo u slu aju da je ure aji pravilno ugra en, iskontrolisan i da se koristi i održava u skladu sa uputstvom za rukovanje i održavanje. Važenje izjave prestaje u slu aju bilo kakve modifikacije ili dodatka koji nisu prethodno odobreni od "FLUIDOTEHNIC"-a.

Ure aji hidraulike proizvedeni u Fluidotehnic-u su kompaktne konstrukcije, pouzdani u radu i imaju visok estetski nivo. Rade u najnepovoljnijim radnim uslovima od -45 do +45 °C. U normalnoj izvedbi predviđeni su za napon 400 V 50 Hz. Na zahtev kupca rade se specijalne varijante nestandardnih napona, frekvencija, priključnih mera i klimatskih uslova.



Hidraulički uređaji i sistemi proizvedeni u Fluidotehnic-u odlikuju se kvalitetnom konstrukcijom i proizvodnjom gde se vodi računa o najsitnijim detaljima. Izrađuju se kako jednostavne, tako i veoma složene hidrauličke instalacije i sistemi kojim se izvode različita manipulativna kretanja i upravljanje radom kod različite opreme i mašina. U svemu tome velika pažnja se posvećuje ne samo funkciji nego i dizajnu opreme.



Pošto se hidraulički uređaji ugrađuju na opremu od izuzetnog značaja i zbog velike odgovornosti uređaja tokom proizvodnje vrši se 100% kontrola svih pozicija a standardne pozicije se obezbećuju od renomiranih proizvođača. Po završenoj montaži svaki uređaj se postavlja na probni sto gde se vrši njegovo uhođavanje i merenje svih značajnih parametara rada. Rezultati se kompjuterski obrađuju i prilažu pri isporuci.



FLUIDOTEHNIC



SRBIJA

36210 Vrnjačka Banja

Ruđinci 175/A

tel/fax: +381-36-631-710

631-711

631-712

Web: www.fluidotehnic.com

e-mail: office@fluidotehnic.com