

POTISNI FILTER

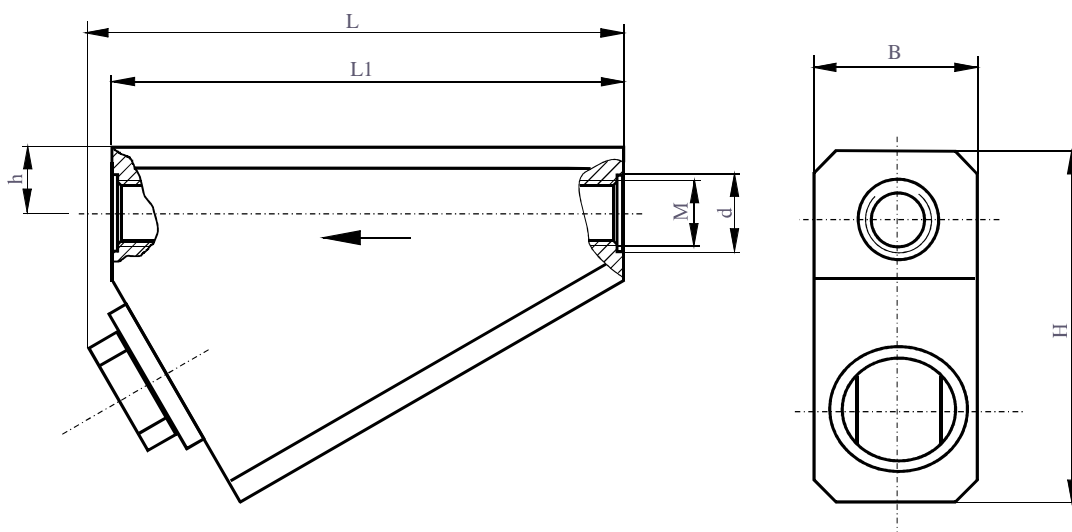
(ZA SISTEME PODMAZIVANJA MAŠ U)



Potisni filter namenjen je za sisteme podmazivanja maš u sa mogu noš u rada i u najtežim uslovima. Filter se ugra uje na cevni vod pri emu nije bitan njegov položaj. Smer proticanja maziva je u pravcu strelice utisnute na telu. Filterski uložak je od ži anog platna velike vrsto e. Periodi no je neophodno odviti navrtku uložka, izvaditi uložak i oprati u benzinu. Vremenski period iš enja zavisi od inteziteta rada i stepena isto e masti. Filter se izradjuje u dve veli ine:

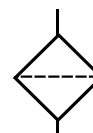
- za protok do 600 cm³/min.
- za protoke do 100 cm³/min.

Preporu uje se pranje uložka filtera na svakih 180 kg potrošene masti a zamena sa novim nakon 5 pranja u koliko nije neophodno ranije zbog ošte enja. Obavezno pre vra anja uložka uklju iti pumpu ru no kako bi se putem masti izbacila eventualna zaostala ne isto a u telu filtra.

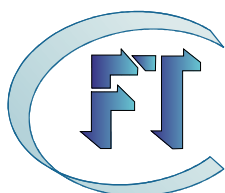


Oznaka za naru ivanje	10 - 2650	10 - 2660
ulje viskoziteta	>13 mm ² /s	
Fluid mast konzist.br.	NLGI <3	
temperatura	-30 ; +80 °C	
Radni pritisak	400 bar	
Fino a filtriranja	150 μm	
Protok ulje	6 dm ³ /min	1 dm ³ /min
mast	600 cm ³ /min	100 cm ³ /min
Masa	2,2 kg	1,4 kg

SIMBOL:



Oznaka	M	d	L	L1	h	H	B
10 - 2650	M 22x1,5	28	130	128	15	89	45
10 - 2660	G 1/4"	20	115	105	16	76	35



FLUIDOTEHNIC

PRIVREDNO DRUŠTVO ZA PROIZVODNJU, PROMET I USLUGE D.O.O.

SRBIJA

36210 VRNJAČKA BANJA

Rudinci 175 A

tel/fax: +381 - 36 - 631 - 710

631 - 711

E-mail: office@fluidotehnic.com